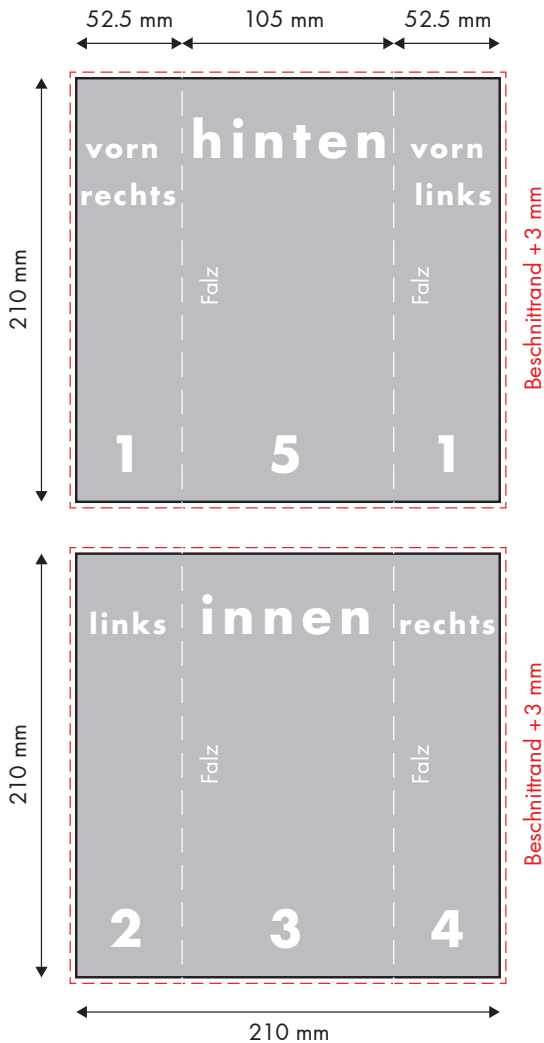


Flyer A6/5 Hochformat, 6-seitig, Fenster-/Altarfalz



Darauf sollten Sie unbedingt achten:

Ihre gelieferten Daten sollten, wenn nicht anders vermerkt, in CMYK aufgebaut sein.

Bitte stellen Sie die Farben vor Beginn Ihrer Datenerstellung ein. RGB-Farben dürfen nicht angewendet werden.

Sind in Ihrer Datei Elemente platziert, die nicht angeschnitten werden sollen (z.B. Texte, Bilder, Logo), müssen diese idealerweise 2–3 mm vom Endformat entfernt sein.

Wir übernehmen keine Haftung für das Druckergebnis, wenn Ihre Daten nicht nach den beschriebenen Vorgaben aufbereitet sind.

Bei Fragen helfen wir gerne!

Wünschen Sie eine Spezialausführung, die hier nicht beschrieben ist, fragen Sie uns bitte an.

Format

A6/5 (geschlossen 105 x 210 mm, offen 210 x 210 mm)

Druckfarbe

Ein- und mehrfarbig (z.B. einfarbig Schwarz oder Vierfarbdruck/Standard-CMYK-Farbmodus) sowie Pantone (Sonderfarbe)

Datenlieferung

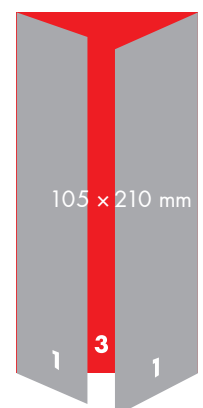
PDF/X, Schriften eingebettet oder in Pfade umgewandelt, Bildauflösung optimal 300 dpi

Weitere mögliche Dateiformate: Es sind auch JPG-, TIF- und PSD-Dateien (Auflösung 300 dpi, mit Text 600 dpi) lieferbar sowie AI- und EPS-Dateiformate (Vektorgrafiken). Umwandlung von Office-Daten z.B. Word, Powerpoint, Excel oder Publisher können Mehrkosten verursachen und werden separat berechnet.

Beschnitt: Die Druckdatei muss bei randabfallenden Sujets 3 mm Beschnitt enthalten (das Endformat 210 x 210 mm, ergibt mit Beschnitttrand das endgültige Dateiformat 216 x 216 mm).

Die Datei ist mit Schnittzeichen und in Einzelseiten in einer Datei anzuliefern!

Fenster-/Altarfalz



flyerprofis.ch

Postweg 2, 5034 Suhr

Tel. +41 62 855 0 866

info@flyerprofis.ch

www.flyerprofis.ch

Bei Fragen Telefon +41 62 855 0 866

Montag bis Donnerstag 7.30 – 11.45 und 13.30 – 17.00 Uhr sowie Freitag 7.30 – 11.45 und 13.30 – 16.00 Uhr